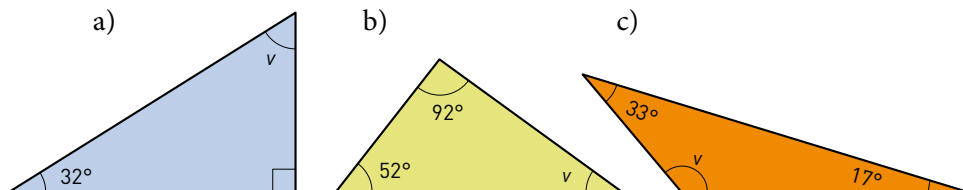


# Läxa 18

Efter avsnitt 5.3

- 1 a)  $145 \text{ cm} = \text{? m}$       b)  $2 - 1\frac{1}{2}$       c)  $45 \text{ dl} = \text{? liter}$   
d)  $0,5 + 1\frac{1}{2}$       e)  $100 \cdot 0,135$       f)  $\frac{10}{0,2}$

2 Beräkna storleken av vinkeln  $v$ .



3 Lös ekvationerna.

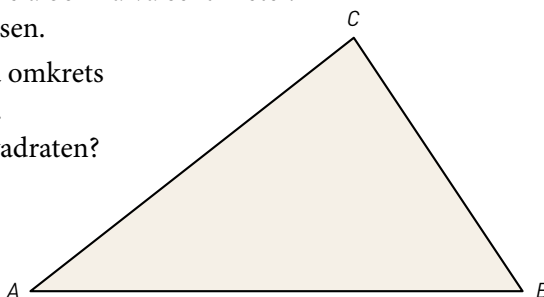
- a)  $4x + 12 = 32$       b)  $\frac{y}{4} - 1 = 2$       c)  $13 = 3z + 10$

4 a) Mät triangelsns sidor i hela och halva centimeter.

Beräkna sedan omkretsen.

b) En kvadrat har samma omkrets som den här triangeln.

Hur långa sidor har kvadraten?



- 5 a)  $66,8 / 4$   
b)  $14,5 \cdot 0,8$   
c)  $\frac{1,2}{0,004}$

6 Tabellen visar Lindas vikt under det första året.

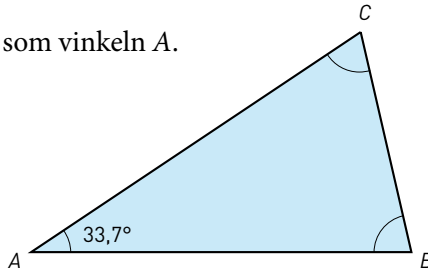
- a) Visa viktökningen i ett linjediagram.  
b) Avläs ur ditt diagram hur mycket Linda vägde efter 5 månader.

Månader	Vikt i gram
0	3 500
2	4 100
4	5 900
6	7 100
8	8 800
10	9 500
12	10 900

- 7 Skriv det tal som är en hundraedel större än
- a) 0,77                      b) 0,4                      c) 1,214                      d) 0,99

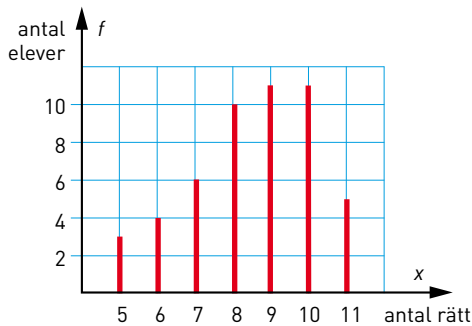
8 Förklara varför en triangel inte kan ha två räta vinklar.

- 9 Vinkeln  $B$  är dubbelt så stor som vinkeln  $A$ .  
Hur stor är vinkeln  $C$ ?



- 10 Diagrammet visar hur många rätt några elever hade vid en tipspromenad med 12 frågor. Vad är

- a) typvärdet  
b) medianen  
c) medelvärdet



- 11 Vilket är priset per liter för deodoranten?

- 12 En tom hink väger 1,8 kg. När hinken är fylld till hälften med vatten så väger den 5,8 kg.  
Hur mycket väger hinken när den är fylld till  $\frac{3}{4}$  med vatten?

### Veckans problem

Linus går upp till toppen av ett berg med medelhastigheten 3 km/h. På vägen nerför samma berg blir medelhastigheten dubbelt så hög. Det tar en timme längre tid att gå upp än ner. Hur lång är sträckan upp till bergets topp?